

EMİLEBİLİR POLİGLİKOLİK ASİT KEÇE

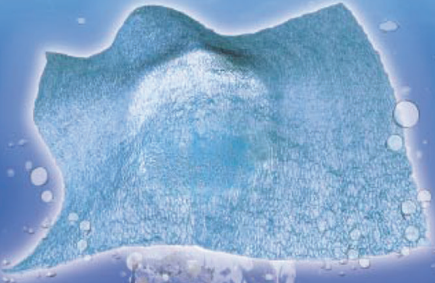
NEOVEIL

SHEET TYPE

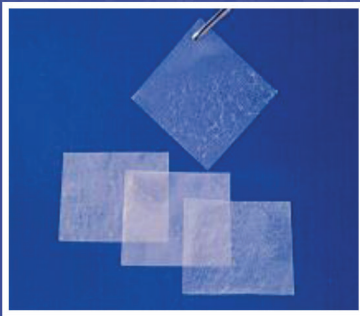
CE 0123

GREFT
PGA

SUT ÖDEMESİ
VARDIR...



GUNZE



D **DIATEK** SAĞLIK MEDİKAL

www.diateksaglik.com.tr

■ ÖZELLİKLERİ

1. NEOVEIL, özel süreçlerden geçmiş elastik ve dokuma olmayan bir üründür.
2. NEOVEIL, emilebilir bir Poliglikolik Asit materyalidir ve tamamen emilimi yaklaşık olarak 15 hafta sürer.
3. NEOVEIL, Poliglikolik Asit'ten üretildiği için biyolojik uyumludur.
4. NEOVEIL, klinik uygulamalar sırasında Noeveil ile dokuların ayrımının kolay olabilmesi için Solvent Green 3 ile renklendirilmiştir.
5. Bu ürün Etilen Oksit Gazı (EOG) ile strelize edilmiştir. Herhangi bir işlem uygulamadan direkt olarak kullanılabilir.

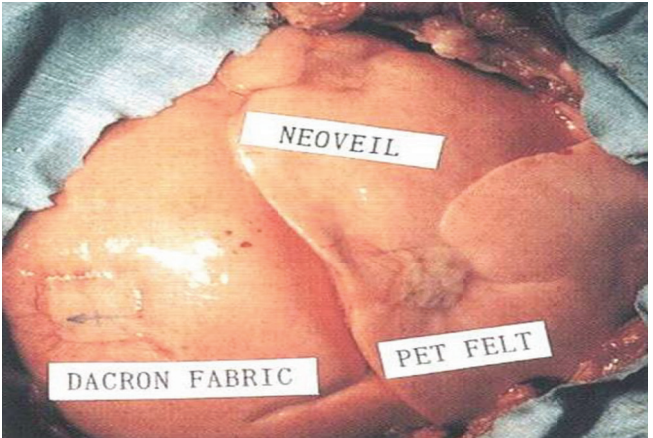
■ ENDİKASYONLARI

NEOVEIL, dikiş atmada (özellikle de, akciğerlerdeki hava kaçağını önlemek için) kullanılan destekleyici bir üründür ve aşağıda belirtilen vakalarda uygulanır:

1. İyileşmesi uzun zaman almayacak alanların desteklenmesinde,
2. Akciğer, karaciğer, bronşiyal, sindirim sistemi gibi zayıf organlardaki dikiş atmış bölgelerin desteklenmesinde,
3. Yalnızca dikiş ya da cerrahi staplerle engellenmesi mümkün olmayan akciğerdeki büyük kusurlarda hava kaçağının engellenmesi ve önlenmesine destekleyici olarak.

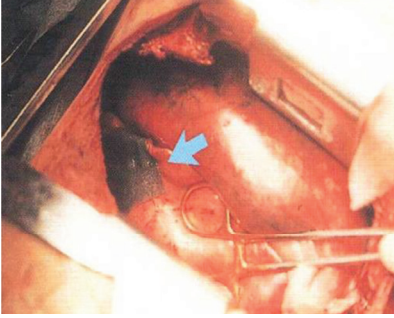
■ ETKİSİ

Ürünün insan vücudundaki dayanımı hidroliz yoluyla tedrici olarak azalır, daha sonra ürünün emilimi gerçekleşir ve son olarakta metabolize edilir. Emilim sürecinde ilk olarak dayanım daha sonra tedrici olarak kütle azalır ve yaklaşık 15 hafta içerisinde ürünün emilimi gerçekleşir.

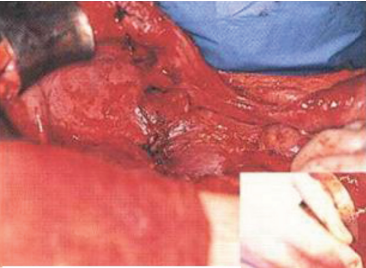


3 AY SONUNDA NEOVEIL VE DİĞER ÜRÜNLER ARASINDAKİ FARKI

NEOVEIL, (PGA) Poliglikolik Asit'ten üretilen, iyileşmesi uzun zaman almayan bölgelere uygulanan, absorbe edilebilen güçlendirme malzemesidir ve yararları klinik çalışmalarda kanıtlanmıştır.



Hava kaçağının önlenmesi amacıyla akciğer'in interlober yüzeyine fibrin yapıştırıcıyla dikişsiz olarak uygulanır.



Kullanımdan Önce

Kullanımdan Sonra

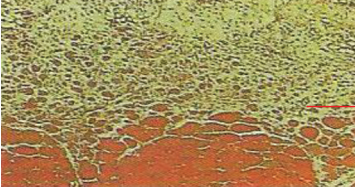


Diyafram ya da periton üzerindeki geniş defektlere takviye amaçlı olarak yapıştırılır.

ÖRTÜ TİP(SHEET TYPE)

Kullanım alanları:

- Akciğer
- Karaciğer
- Pankreas
- Oral cerrahidir.
- Tüm kaçak oluşabilecek alanlar

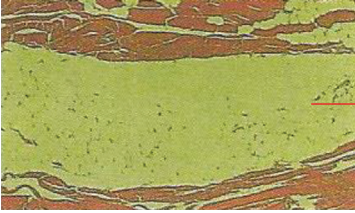


DOKU REAKSİYONU

Implantasyondan 1 hafta sonra PGA telleri arasında lökosit hücreler ve fibroblastların süzülümü gözlemlenmektedir.



Implantasyondan 11 hafta sonra PGA iplikleri büyük oranda azalmış ve emilimi gerçekleşmiştir.



Implantasyondan 15 hafta sonra PGA iplikleri tamamen emilmiştir.

GUNZE HAKKINDA:

1896 yılında Kyoto, JAPONYA’da kurulan GUNZE firması emilebilir medikal ürünleri biyo-uyumu yüksek polimerlerle kolajen maddeler kullanarak üretir.

GUNZE emilebilir cerrahi ürünler alanında Japonya’da en geniş pazar payına sahip olan firmadır, satış hacminin %40’lık kısmını Japonya dışı satışlardan elde etmektedir.

DIATEK SAĞLIK MEDİKAL

☎ 0362 438 07 50 - 438 06 50

☎ 0362 438 07 49

📍 Körfez Mah. Atatürk Bulv. No:9 **Atakum/SAMSUN**

✉ diatek@diateksaglik.com.tr

🌐 www.diateksaglik.com.tr